

FERRI®

SIMPLY. THE MOWER



LeaderTeam



TSI



DECESPUGLIATRICE IDRAULICA CON IMPIANTO AD INGRANAGGI

- Il nuovissimo modello di decespugliatrice idraulica TSI è stato progettato per offrire prestazioni, valore e durata. Il modello TSI, è il modello più rappresentativo della gamma LeaderTeam.
- Nella serie TSI, sono disponibili modelli con versioni da 5,0 m e 6,0 m di sbraccio, oltre ad un modello da 5,0 con il secondo braccio disegnato appositamente per offrire una eccezionale visibilità della testata al lavoro (versione Vision). La serie TSI offre un'eccezionale produttività ed è stata progettata per sopportare i carichi di lavoro e un impiego intenso e prolungato.
- Progettate per contoterzisti, aziende agricole di medie e grandi dimensioni e squadre di manutenzione verde delle amministrazioni locali, le decespugliatrici idrauliche della nuova gamma TP sono robuste e affidabili con pompe e moltiplicatore in ghisa.

HYDRAULIC REACH MOWERS

- The new TSI reach mower model is designed to deliver performance, value and durability. The TSI model is the most representative reach mower of the LeaderTeam range.
- The TSI models are available with 5.0 m and 6.0 m outreach, as well as a 5.0 forward reach with the second arm specifically designed to provide exceptional head visibility at work (Vision version). The TSI series offers outstanding productivity and has been designed to withstand workloads and prolonged use.
- Designed for contractors, medium and large farms and local vegetation maintenance teams, the hydraulic reach mowers of the new TSI series are of a heavy duty design and built with reliable cast iron pumps, motors and gearboxes.

FERRI

SIMPLY. THE MOWER



TSI500
TSI500 Vision



Cinematismo bracci studiato per lavorare anche su cigli stradali vicini al trattore. *Kinematics articulation arms designed to work even on roadsides close to the tractor.*

TSI600



Cinematismo bracci studiato per sfruttare al meglio l'estensione dei due bracci. *Kinematics designed to make the most of the extension of the two arms.*



Angolazione testata 190°. *Flailhead angle 190°*



Nuovo design serbatoio pressurizzato e separato dal telaio con cofanatura per la protezione dei distributori. *New design ressurized tank separated from the chassis with hood for the protection of the distributors.*



Paraurti sagomato con gruppi fanali incorporati. *Shaped bumper with incorporated headlamp groups.*

TSI

**DECESPUGLIATRICI IDRAULICHE
CON IMPIANTO AD INGRANAGGI
HYDRAULIC REACH MOWERS
WITH HIGH POWER GEAR SYSTEM**



Moltiplicatore in ghisa "HP" ad alta trasmissione di coppia e denti elicoidali. *"HP" High Performance worm gear box with high torque transmission.*

Antiribaltamento. *Roll-over protection system.*

Tubazioni rigide. *Rigid guides.*

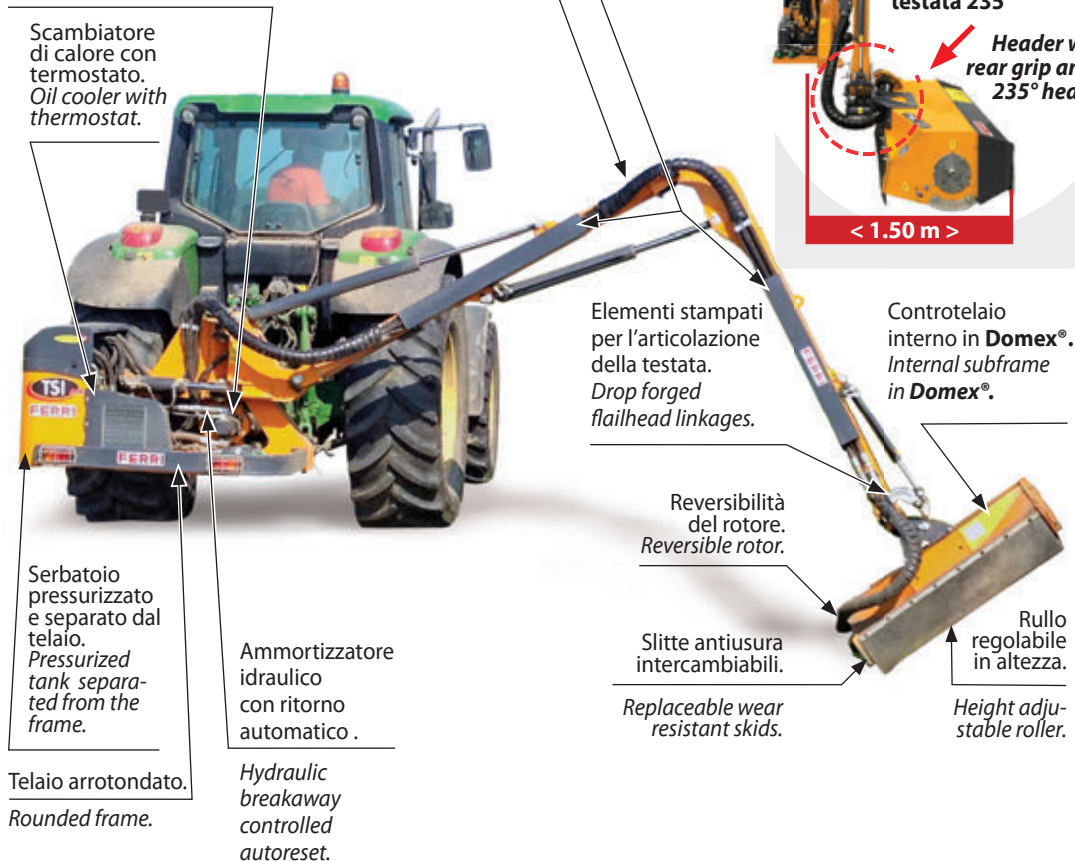
Scambiatore di calore con termostato. *Oil cooler with thermostat.*



Testata con presa posteriore angolazione testata 235°

Header with rear grip angle 235° header

< 1.50 m >



Elementi stampati per l'articolazione della testata. *Drop forged flailhead linkages.*

Controtelaio interno in Domex®. *Internal subframe in Domex®.*

Reversibilità del rotore. *Reversible rotor.*

Slitte antiusura intercambiabili. *Replaceable wear resistant skids.*

Rullo regolabile in altezza. *Height adjustable roller.*

Telaio arrotondato. *Rounded frame.*

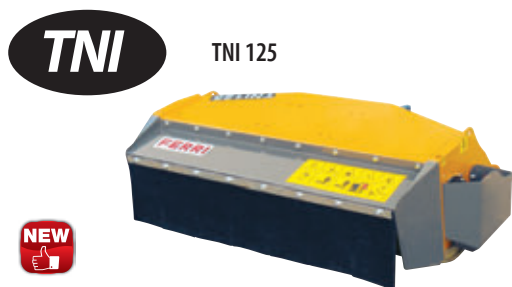
Ammortizzatore idraulico con ritorno automatico. *Hydraulic breakaway controlled autoreset.*

Modello					min max					
	m	ft	m	ft	HP	kW	m	ft	kg	lb
TSI500 - TNI 125	5,00	16,40	1,25	4,10	80 - 100	60 - 75	2,10	6,89	3.200	7.055
TSI600 - TNI 125	6,00	19,69	1,25	4,10	90 - 110	67 - 82	2,30	7,55	3.500	7.716
TSI500V - TNI 125	5,00	16,40	1,25	4,10	90 - 110	67 - 82	2,30	7,55	3.500	7.716

INFORMAZIONI TECNICHE - TECHNICAL DATA

Mod.									
	rpm	rpm	lt	gal	°	m/sec	ft/sec	Kg	lb
TSI500	540	2.900	130	34	190°	60	197	1190	2.623
TSI600	540	2.900	130	34	190°	60	197	1230	2.712
TSI500 Vision	540	2.900	130	34	235°	60	197	1230	2.712

Disponibile da Marzo 2019




TNI 125
Trasmissione diretta
Direct drive motor

TNIC 125
Trasmissione a cinghia
Belt drive motor







TESTATA TRINCIANTE - FLAILHEAD

Mod.	Kg	 lbs
TNI 125	240	529
TNIC 125	260	573

- Trasmissione diretta (TNI).
- Trasmissione a monocinghia dentata (TNIC).
- Motore idraulico ad ingranaggi bidirezionale in ghisa.
- FerriPERFECT, processo di bilanciatura elettronica e controllo numerico a tre fasi del rotore.
- Rotore con dischi di bilanciamento.
- Controtelaio interno in Domex®.
- Reversibilità di rotazione del rotore (DSR)
- Rullo d'appoggio regolabile in altezza e smontabile alle estremità.
- Slitte antiusura intercambiabili.
- Protezione anteriore e posteriore in gomatela antiabrasione rinforzata.

- Flailhead with direct drive motor (TNI).
- Flailhead with toothed belt drive (TNIC).
- Cast iron two-way hydraulic gearmotor.
- FerriPERFECT, electronic and three-step numerical control rotor balancing process.
- Rotor balancing on side flanges.
- Internal subframe in Domex®.
- Reversible Rotor (DSR) adjustable rear roller.
- Height adjustable roller.
- Interchangeable anti-wear side skids.
- Front and rear abrasion resistant guard for flailhead.

UTENSILI DA TAGLIO - CUTTING FLAILS

Descrizione - Description	Tipo - Type	Ø cm	 Ø in
Con rotore dedicato - With dedicated rotor			
Coltelli a "Y" per: erba, arbusti - "Y" flails or: grass, shrubs		2	0.79
Intercambiabili sullo stesso rotore - Interchangeable on the same rotor			
Coltelli snodati per: erba, cespugli - Articulated "Y" flails or: grass, bushes		3	1.18
Intercambiabili sullo stesso rotore - Interchangeable on the same rotor			
Mazze rotanti per: legna - Rotating hammers: wood		6	2.36

COMANDI - CONTROLS

classic



Comando con cavi flessibili

Semplice, intuitivo, funzionale, senza complicazioni, facile da imparare e da usare. Controlla tutte le funzioni del braccio, lo sbraccio e l'angolazione della testata, mentre le leve aggiuntive controllano le funzioni di reset breakaway e le funzioni di avvio, arresto e inversione del rotore. La soluzione ideale per chi vuole la massima affidabilità e contenimento dei costi.

Cable controls

Very simple, intuitive, not complicated at all, easy-to-learn and friendly-to-use. Operates all arm functions, reach and flailhead angle, while additional levers control breakaway reset functions and rotor start, stop and reverse functions. The ideal solution for those who want maximum reliability and cost containment.

EV-Tronic Dual

NEW

CAN BUS

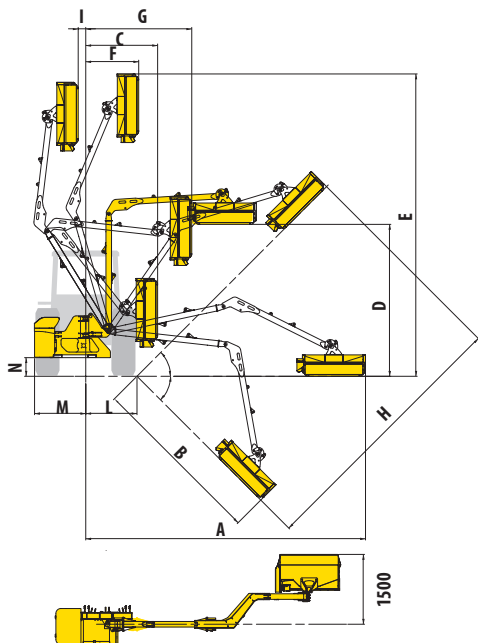


Comando elettrico con 4 funzioni proporzionali. Con tecnologia CAN - Bus

Il comando EV Tronic permette una facile portabilità del comando in cabina grazie ad un joystick leggero ed alla mancanza dei tubi idraulici. Il joystick è collegato con un cavo elettrico ad una centralina montata sulle valvole del distributore. L'azione è precisa sui movimenti a croce del primo e del secondo braccio. Il senso di rotazione del rotore è controllato con interruttori elettrici dedicati, presenti sulla consolle.

Proportional electrical controls with 4 functions proportional. With CAN - Bus technology

The EV Tronic control allows for easy portability of the cab control thanks to a light joystick and the lack of hydraulic hoses. The joystick is connected with an electrical cable to a control unit mounted on the distributor valves. The action is precise for cross movements of the first and second booms. The rotation direction of the rotor is controlled by electric switches on the console.



	TSI 500 TNI 125 / TNIC 125		TSI 600 TNI 125 / TNIC 125		TSI 500 Vision TNI 125 / TNIC 125	
	m	ft	m	ft	m	ft
A	5,01	16.50	6,01	19.80	5,01	16.50
B	2,66	8.80	3,76	12.40	2,66	8.80
C	1,33	4.40	1,54	5.00	1,33	4.40
D	4,47	14.70	3,26	10.80	4,47	14.70
E	6,11	20.00	6,49	21.30	6,11	20.00
F	0,70	2.30	1,13	3.80	0,70	2.30
G	2,22	7.30	2,27	7.50	2,22	7.30
H	4,99	16.40	5,76	18.10	4,99	16.40
I	0,51	1.80	0,16	0.60	0,51	1,80
L	1,10	3.70	1,10	3.70	1,10	3.70
M	1,10	3.70	1,10	3.70	1,10	3.70
N	0,40	1.30	0,40	1.30	0,40	1.30

DOTAZIONE STANDARD

- Attacco universale a 3 punti ISO di 2° cat.
- Impianto idraulico in ghisa ad ingranaggi ad alta potenza.
- Moltiplicatore in ghisa "HP" (High Performance) ad alta trasmissione di coppia e denti elicoidali.
- Scambiatore di calore in alluminio con termostato.
- Consolle comandi a leve con cavi (Classic).
- Consolle comandi elettrici con 4 funzioni proporzionali con gestione elettrica del rotore, conta ore e sensore sicurezza temperatura (EV Tronic Dual).
- Elementi stampati per l'articolazione della testata.
- Ammortizzatore idraulico con ritorno automatico con accumulatore di azoto (SRA) Escludibile con comando manuale.
- Dispositivo floating (autolivellamento al terreno della testata trinciante).
- Floating verticale (LFA meccanico di serie su Classic / LFA elettrico di serie su EV-Tronic), sospensione del 1° braccio mediante accumulatore di azoto.
- Sicurezza di rotazione braccio (PSS).
- Dispositivo antiribaltamento meccanico (SAB).
- Paraurti sagomato con gruppi fanali incorporati.
- Olio e cardano.
- Protezioni antifortunistiche «CE».
- Testata trinciante TNI 125 con motore idraulico in ghisa.
- Testata trinciante TNIC 125 con motore idraulico in ghisa (opt).

ACCESSORI

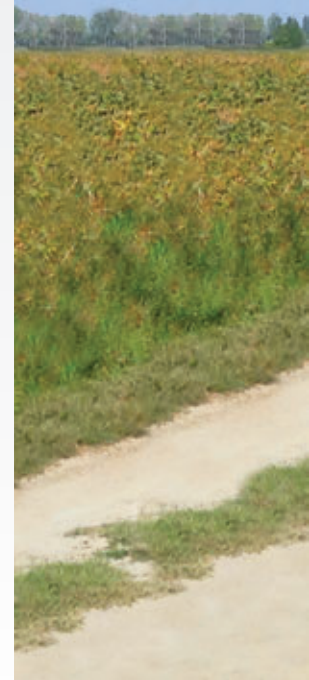
- Coppia tenditori.
- Attacco a slitta da adattare alla trattrice.
- Attacco Delta snodato per tenditori.
- Coppia tenditori per attacco Delta snodato

STANDARD EQUIPMENT

- 3 point ISO universal linkage CAT 2.
- High Power Gear hydraulic system.
- "HP" High Performance worm gear box with high torque transmission.
- Oil cooler with thermostat.
- Cable controls (Classic).
- Electric control console with 4 proportional functions with electrical rotor control, hour counter and temperature safety sensor (EV Tronic Dual).
- Drop forged flailhead linkages.
- Hydraulic breakaway with accumulator controlled autoreset facility (SRA) – with manual disengagement (PSS), a maximum relief valve is available for arm protection.
- Floating head system to follow ground contours.
- Mechanical lift float (classic) Electrical lift float (EV-Tronic) (LFA) on 1st arm with nitrogen accumulator.
- Safety of arm rotation (PSS).
- Rollover protection system (SAB).
- Shaped bumper with incorporated headlamp groups.
- Oil and PTO shaft.
- Accident prevention protections according to EC directives.
- Flailhead TNI 125 with cast iron hydraulic motor.
- Flailhead TNIC 125 with cast iron hydraulic motor. (opt).

OPTION

- Stabilizers to the tractor.
- Sliding bracket to adapt to the tractor.
- Delta yoke for stabilizers r
- Delta yoke for stabilizers.



I dati tecnici riportati ed i modelli descritti si intendono non impegnativi. Per fini migliorativi il Costruttore si riserva il diritto di modifiche, senza preavviso. Disegni e fotografie possono riferirsi a equipaggiamenti opzionali o ad allestimenti destinati ad altri Paesi. Per ogni altra informazione, rivolgersi alla nostra rete di vendita.

The technical specifications indicated and models described are not binding. For the purpose of making improvements, the manufacturer reserves the right to make changes to them without prior notice. Drawings and photographs may refer to optional equipment or configurations intended for other countries. If you require further information, please contact our sales network.



FERRI srl - Via C. Govoni, 30 - 44034 TAMARA (Ferrara) Italy
Tel. + 39 0532.866 866 - Fax + 39 0532.866 851 - www.ferrisrl.it

